

4

USINAGE DE PORTES, PLATES-BANDES



Chambranles

94



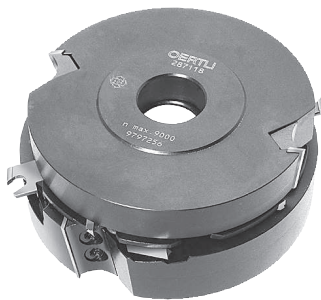
Profils de portes

96



Plates-bandes

104



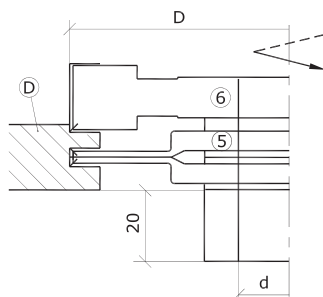
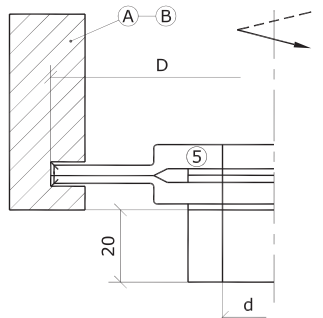
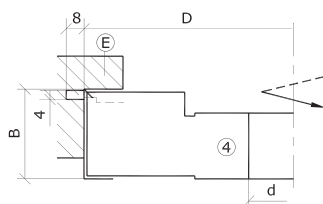
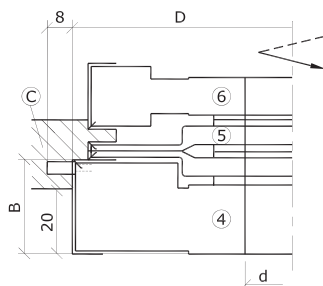
Jeu de fraises avec couteaux réversibles pour cadres, faux-cadres, et embrasures de portes

Utilisation: Pour usiner le profil des cadres et des faux-cadres de portes, y compris l'embrasure avec la rainure pour joint d'étanchéité • Pour toupies

Exécution: Couteaux réversibles en métal dur • Avec angle axial unilatéral • Jeu d'outils en 3 parties avec bagues de distance pour hauteur de base 20mm • Corps d'outil en acier • MAN (avance manuelle)

Jeu de fraises, trois parties

Art. Nr.	D	d	Z	n	Pos.
287115	140	30	2	5'900-10'200	4,5,6

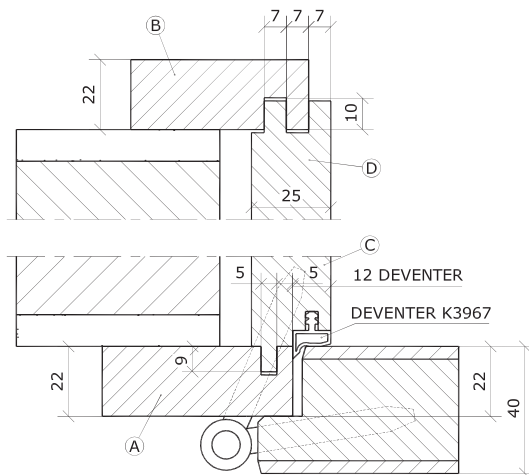


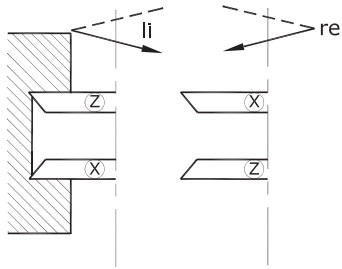
Fraises individuelles

Art. Nr.	D	B	d	Z	n	Pos.	Index
287113	140	32	30	6 (2+2+2)	5'500-10'400	4	1
287117	130	4-7	30	4 (2+2)	5'900-10'200	5	2
287121	130	20	30	4 (2+2)	5'900-10'200	6	3

Pièces de rechange

Art.Nr.	Index
216009	3
216013	1
216564	2
216566	2
217020	3
217030	1
855264	1
851179	2
950908	3
950917	1
851032	1
851038	3
851100	1
851347	1, 3
850063	1





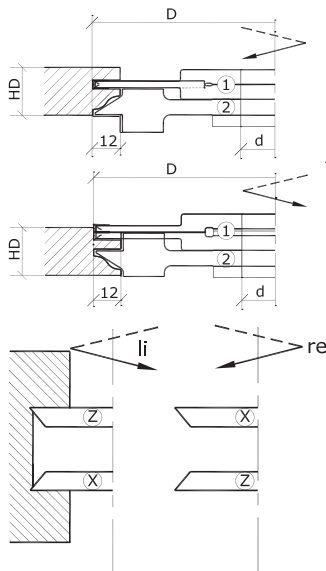


Fig. 1

Jeu de fraises pour profils de portes, profondeur 12mm

Utilisation: Pour fraiser des profils et contre-profils de portes de meubles, revêtements muraux ou faux plafonds • Pour touppies

Exécution: Couteaux réversibles et profilés en métal dur • Fraises à couteaux profilés avec angle axial • 4 différents couteaux profilés utilisables dans le même corps d'outil • Profil non-autoserrant • Corps d'outil en acier • MAN (avance manuelle)

Jeu de fraises, deux parties, alésage 30

Art. Nr.	D	HD	d	Z	Pos.	n	Fig.
276700	160	21-24	30	2	1+2	4'800-10'000	2
276701	160	21-24	30	2	1+2	4'800-10'000	3
276702	160	21-24	30	2	1+2	4'800-10'000	4
276703	160	21-24	30	2	1+2	4'800-10'000	5

Jeu de fraises, deux parties, alésage 40

Art. Nr.	D	HD	d	Z	Pos.	n	Fig.
276704	160	21-24	40	2	1+2	4'800-10'000	2
276705	160	21-24	40	2	1+2	4'800-10'000	3
276706	160	21-24	40	2	1+2	4'800-10'000	4
276707	160	21-24	40	2	1+2	4'800-10'000	5

Jeu de fraises, deux parties, alésage 50

Art. Nr.	D	HD	d	Z	Pos.	n	Fig.
276708	160	21-24	50	2	1+2	4'800-10'000	2
276709	160	21-24	50	2	1+2	4'800-10'000	3
276710	160	21-24	50	2	1+2	4'800-10'000	4
276711	160	21-24	50	2	1+2	4'800-10'000	5

Fraises individuelles

Art. Nr.	D	B	d	Z	Pos.	n	Fig.	Index
276712	160	19	30	2	2	4'800-10'000		1
276715	160	4-7	30	4 (2+2)	1	4'800-10'000	1	2
276713	160	19	40	2	2	4'800-10'000		3
276716	160	4-7	40	4 (2+2)	1	4'800-10'000	1	4
276714	160	19	50	2	2	4'800-10'000		5
276717	160	4-7	50	4 (2+2)	1	4'800-10'000	1	6

Pièces de rechange

Art.Nr.	Index
150827	Couteaux profilés, B=20 Typ=276.15 Qual=HW 1, 3, 5
150828	Couteaux profilés, B=20 Typ=276.5 Qual=HW 1, 3, 5
150829	Couteaux profilés, B=20 Typ=276.6 Qual=HW 1, 3, 5
150830	Couteaux profilés, B=20 Typ=276.7 Qual=HW 1, 3, 5
216564	Couteaux réversibles OERTLI, B=3.8 h=14.9 Typ=Z Qual=HW 2, 4, 6
216566	Couteaux réversibles OERTLI, B=3.8 h=14.9 Typ=X Qual=HW 2, 4, 6
851179	Excentriques, D=14 B=2.6 SW=4 2, 4, 6
950312	Contre-fers de serrage, L=18 1, 3, 5
851590	Vis sans tête, M=6 L=16 Typ=ISK 3 1, 3, 5

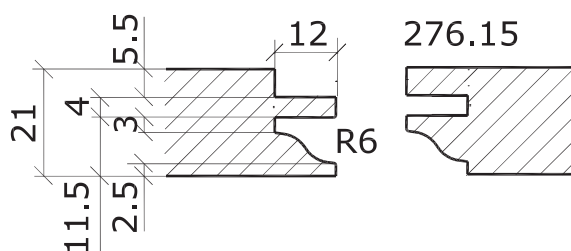


Fig. 2

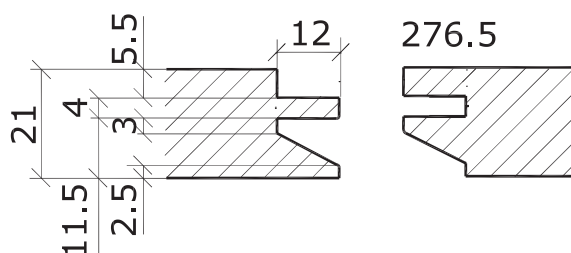


Fig. 3

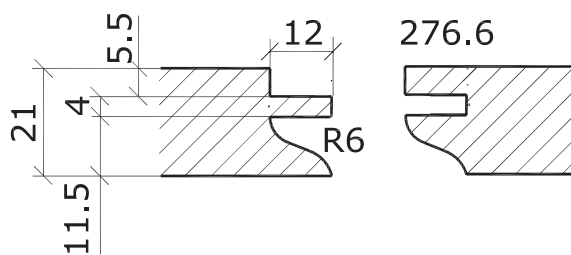


Fig. 4

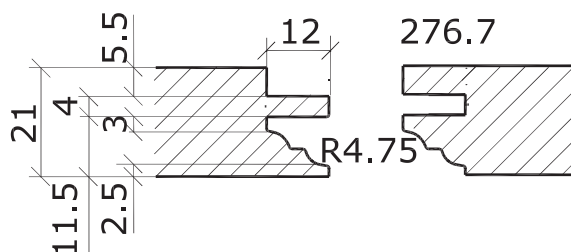
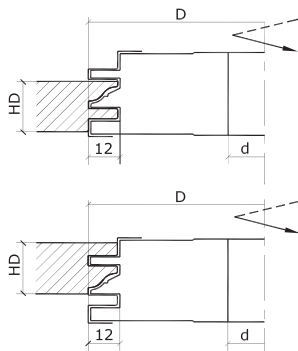
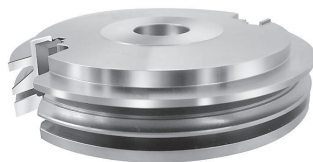


Fig. 5



Fraises pour profils de portes, profondeur 12mm

Utilisation: Pour fraiser des profils et contre-profils de portes de meubles, revêtements muraux ou faux plafonds • Pour toupies

Exécution: Couteaux profilés en métal dur • Profilées d'un côté, parallèles à l'axe • 4 différents couteaux profilés utilisables dans le même corps d'outil • Profil non-autoserrant • Corps d'outil en acier • MAN (avance manuelle)

Alésage 30

Art. Nr.	D	HD	d	Z	n	Fig.	Index
276200	160	19-21	30	2	5'500-8'300	1	1
276201	160	19-21	30	2	5'500-8'300	1	2
276202	160	19-21	30	2	5'500-8'300	2	3
276203	160	19-21	30	2	5'500-8'300	3	4
276204	160	19-21	30	2	5'500-8'300	4	5

Alésage 40

Art. Nr.	D	HD	d	Z	n	Fig.	Index
276195	160	19-21	40	2	5'500-8'300		6
276196	160	19-21	40	2	5'500-8'300	1	7
276197	160	19-21	40	2	5'500-8'300	2	8
276198	160	19-21	40	2	5'500-8'300	3	9
276199	160	19-21	40	2	5'500-8'300	4	10

Alésage 50

Art. Nr.	D	HD	d	Z	n	Fig.	Index
276205	160	19-21	50	2	5'500-8'300		11
276206	160	19-21	50	2	5'500-8'300	1	12
276207	160	19-21	50	2	5'500-8'300	2	13
276208	160	19-21	50	2	5'500-8'300	3	14
276209	160	19-21	50	2	5'500-8'300	4	15

Pièces de rechange

Art.Nr.		Index
193214	Couteaux profilés, B=35 Typ=276.21 Qual=HW	1-15
193215	Couteaux profilés, B=35 Typ=276.22 Qual=HW	1-15
193216	Couteaux profilés, B=35 Typ=276.23 Qual=HW	1-15
193217	Couteaux profilés, B=35 Typ=276.24 Qual=HW	1-15
950379	Élément de serrage	1-15
950387	Contre-fers de serrage, L=35	1-15
851341	Vis sans tête, M=6 L=18 Typ=Torx 15	1-15

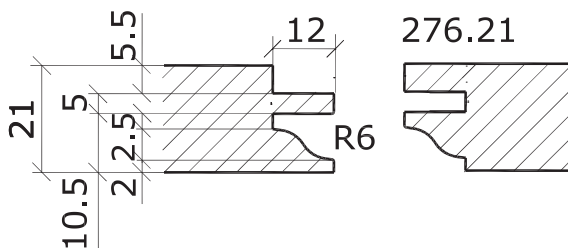


Fig. 1

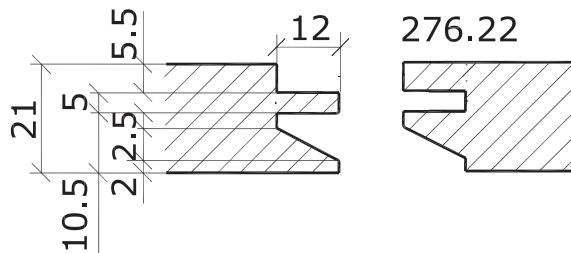


Fig. 2

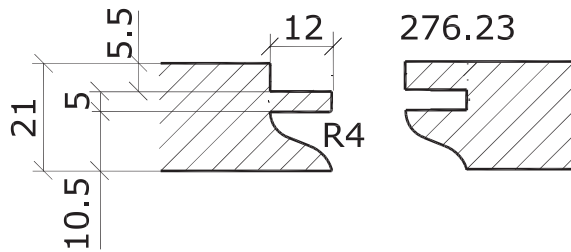


Fig. 3

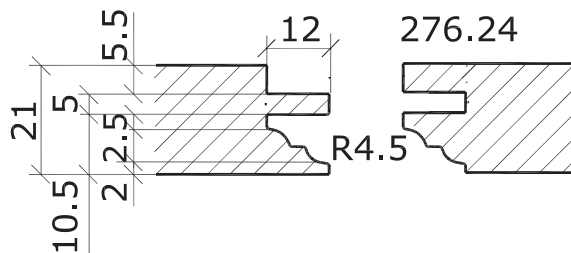
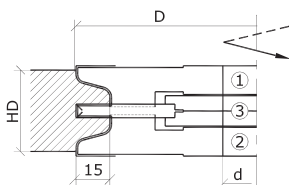
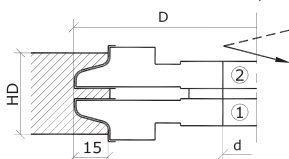
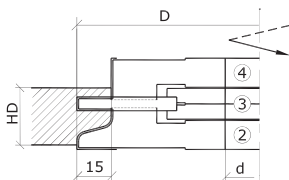
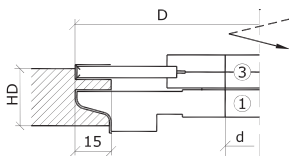
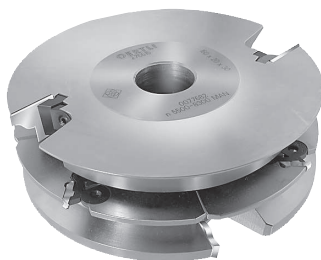


Fig. 4



Jeu de fraises pour profils de portes, profondeur 15mm

Utilisation: Pour fraiser des profils et contre-profils de portes de meubles, revêtements muraux ou faux plafonds • Pour touppies

Exécution: Couteaux réversibles et profilés en métal dur • Fraises à couteaux profilés avec angle axial • 4 différents couteaux profilés utilisables dans le même corps d'outil • Profil non-autoserrant • Corps d'outil en acier • MAN (avance manuelle)

Jeu d'outils, quatre parties, alésage 30

Art. Nr.	D	HD	d	Z	n	Fig.
276690	160	28-33	30	2	5'900-8'300	1
276692	160	27-32	30	2	5'900-8'300	2
276694	160	27-32	30	2	5'900-8'300	3
276696	160	27-32	30	2	5'900-8'300	4

Jeu d'outils, quatre parties, alésage 40

Art. Nr.	D	HD	d	Z	n	Fig.
276737	160	28-33	40	2	5'900-8'300	1
276738	160	27-32	40	2	5'900-8'300	2
276739	160	27-32	40	2	5'900-8'300	3
276740	160	27-32	40	2	5'900-8'300	4

Jeu d'outils, quatre parties, alésage 50

Art. Nr.	D	HD	d	Z	n	Fig.
276741	160	28-33	50	2	5'900-8'300	1
276742	160	27-32	50	2	5'900-8'300	2
276743	160	27-32	50	2	5'900-8'300	3
276744	160	27-32	50	2	5'900-8'300	4

Jeu de fraises, trois parties, alésage 30

Art. Nr.	D	HD	d	Z	n	Fig.
276691	160	38-43	30	2	5'500-8'300	5
276693	160	36-41	30	2	5'500-8'300	6
276695	160	36-41	30	2	5'500-8'300	7
276697	160	36-41	30	2	5'500-8'300	8

Jeu de fraises, trois parties, alésage 40

Art. Nr.	D	HD	d	Z	n	Fig.
276750	160	38-43	40	2	5'500-8'300	5
276751	160	36-41	40	2	5'500-8'300	6
276752	160	36-41	40	2	5'500-8'300	7
276753	160	36-41	40	2	5'500-8'300	8

Jeu de fraises, trois parties, alésage 50

Art. Nr.	D	HD	d	Z	n	Fig.
276754	160	38-43	50	2	5'500-8'300	5
276755	160	36-41	50	2	5'500-8'300	6
276756	160	36-41	50	2	5'500-8'300	7
276757	160	36-41	50	2	5'500-8'300	8

Fraises individuelles, alésage 30

Art. Nr.	D	B	d	Z	n	Pos.	Index
276745	130	20	30	2	5'900-12'400	4	1
276687	160	19	30	2	5'500-8'300	1	2
276688	160	19	30	2	5'500-8'300	2	3
276686	160	6-11.5	30	8 (2+4+2)	4'800-8'300	3	4

Fraises individuelles, alésage 40

Art. Nr.	D	B	d	Z	n	Pos.	Index
276746	130	20	40	2	5'900-12'400	4	5
276758	160	19	40	2	5'500-8'300	1	6
276759	160	19	40	2	5'500-8'300	2	7
276748	160	6-11.5	40	8 (2+4+2)	4'800-8'300	3	8

Fraises individuelles, alésage 50

Art. Nr.	D	B	d	Z	n	Pos.	Index
276747	130	20	50	2	5'900-12'400	4	9
276760	160	19	50	2	5'500-8'300	1	10
276761	160	19	50	2	5'500-8'300	2	11
276749	160	6-11.5	50	8 (2+4+2)	4'800-8'300	3	12

Pièces de rechange

Art.Nr.		Index
204049	Couteaux profilés, B=20 Typ=276.10 Qual=HW	2, 6, 10
204050	Couteaux profilés, B=20 Typ=276.10 Qual=HW	3, 7, 11
204051	Couteaux profilés, B=20 Typ=276.12 Qual=HW	2, 6, 10
204052	Couteaux profilés, B=20 Typ=276.12 Qual=HW	3, 7, 11
204053	Couteaux profilés, B=20 Typ=276.11 Qual=HW	2, 6, 10
204054	Couteaux profilés, B=20 Typ=276.11 Qual=HW	3, 7, 11
204062	Couteaux profilés, B=20 Typ=276.16 Qual=HW	2, 6, 10
204063	Couteaux profilés, B=20 Typ=276.16 Qual=HW	3, 7, 11
216009	Couteaux réversibles OERTLI, B=14.0 h=14.0 a=2.0 Qual=HW	4, 8, 12
216086	Couteaux réversibles OERTLI, B=5.7 h=14.9 a=3.2 Qual=HW	4, 8, 12
217020	Couteaux réversibles droits OERTLI, B=20 h=8 a=1.5 Qual=HW	1, 5, 9
851179	Excentriques, D=14 B=2.6 SW=4	4, 8, 12
950379	Elément de serrage	2, 3, 6, 7, 10, 11
950384	Contre-fers de serrage, L=20	2, 3, 6, 7, 10, 11
950908	Contre-fers de serrage, L=17.2 Typ=+15°	1, 5, 9
851038	Vis, M=5 D=8 L=6.3 Typ=Torx 20	4, 8, 12
851341	Vis sans tête, M=6 L=18 Typ=Torx 15	2, 3, 6, 7, 10, 11
851347	Vis, M=6 D=9.5 L=20 Typ=Torx 20	1, 5, 9

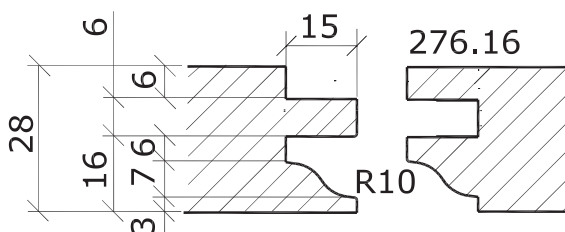


Fig. 1

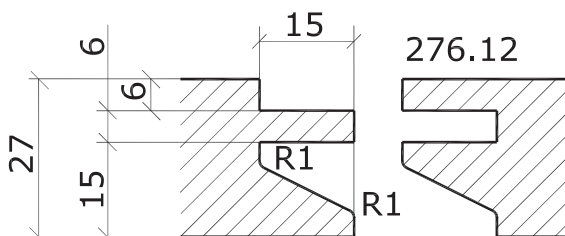


Fig. 2

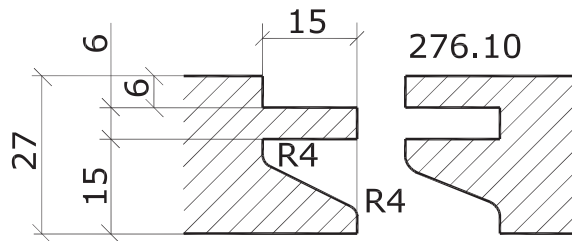


Fig. 3

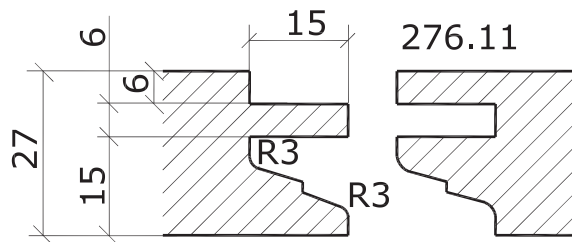


Fig. 4

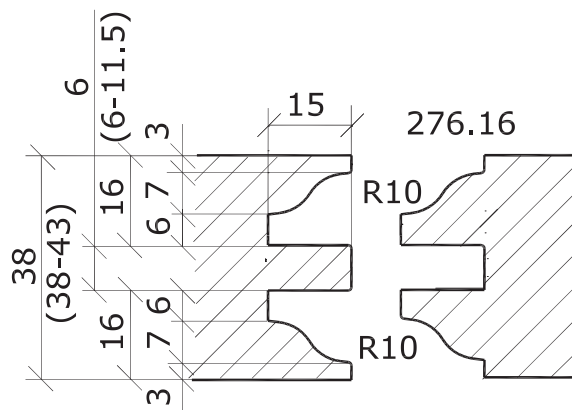


Fig. 5

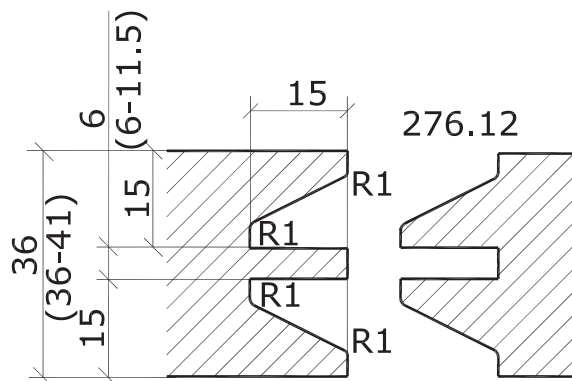


Fig. 6

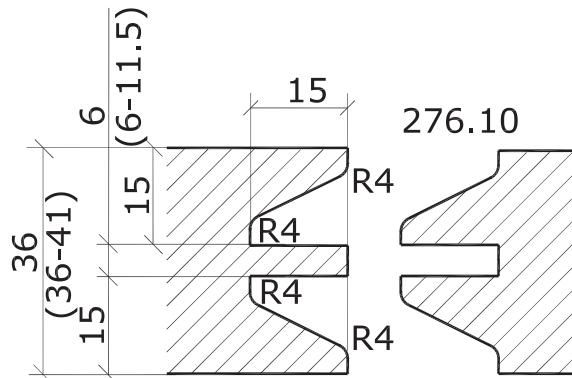


Fig. 7

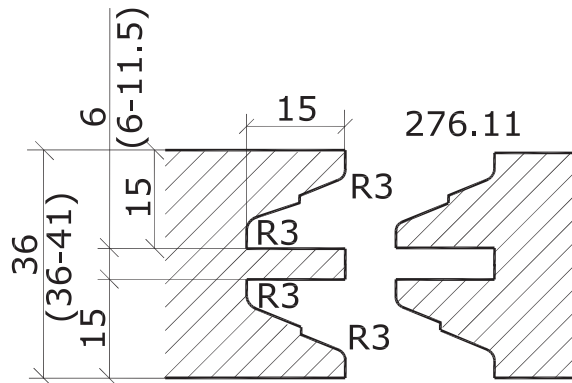
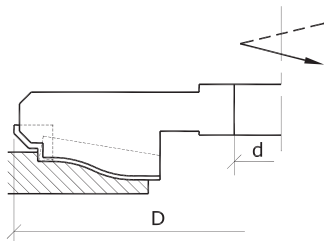
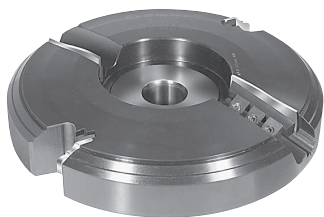


Fig. 8



Fraises à plate-bande avec couteaux profilés CLASSIC

Utilisation: Pour usiner (coupe en long ou en travers) des plates-bandes dans le bois massif, panneaux MDF etc. • Pour touppies

Exécution: Couteaux profilés en métal dur • Couteaux à plates-bandes avec angle axial, couteaux périphériques sans angle axial • 3 couteaux plates-bandes et 5 couteaux périphériques utilisables dans le même corps d'outil. Toutes les combinaisons sont possibles • Equipement de base sans couteaux • Corps d'outil en acier • MAN (avance manuelle)

Corps d'outil sans couteaux

Art. Nr.	D	d	Z	n	Index
572009	217	30	4 (2+2)	3'900-6'100	1
572010	217	40	4 (2+2)	3'900-6'100	2
572011	217	50	4 (2+2)	3'900-6'100	3

Couteau plate-bande

Art. Nr.	Fig.
203483	1
203481	2
203482	3

Couteau périphérique

Art. Nr.	Fig.
203491	4
203487	5
203490	6
203488	7
203489	8

Pièces de rechange

Art.Nr.		Index
950379	Élément de serrage	1-3
950384	Contre-fers de serrage, L=20	1-3
950389	Contre-fers de serrage, L=55	1-3
851341	Vis sans tête, M=6 L=18 Typ=Torx 15	1-3

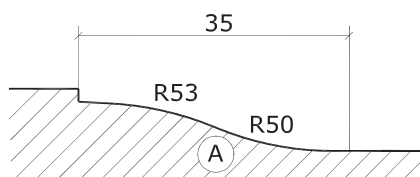


Fig. 1

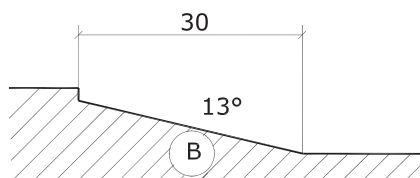


Fig. 2

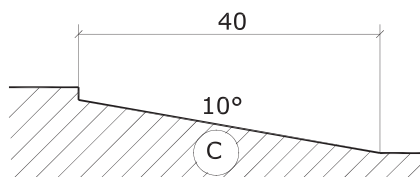


Fig. 3

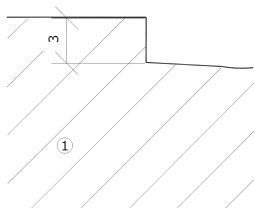


Fig. 4

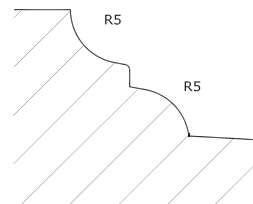


Fig. 5

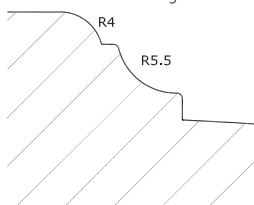


Fig. 6

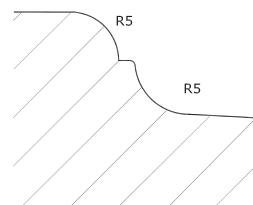


Fig. 7

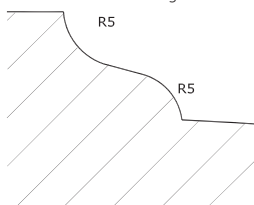
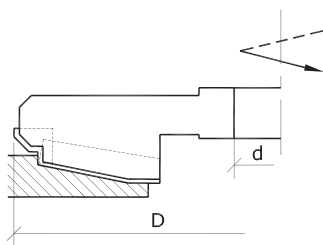
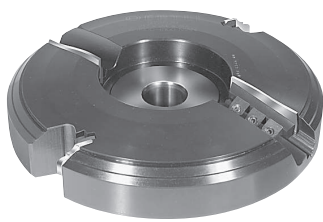


Fig. 8



Fraises à plate-bande avec couteaux profilés MODERNE

Utilisation: Pour usiner (coupe en long ou en travers) des plates-bandes dans le bois massif, panneaux MDF etc. • Pour touppies

Exécution: Couteaux profilés en métal dur • Couteaux à plates-bandes avec angle axial, couteaux périphériques sans angle axial • 3 couteaux plates-bandes et 5 couteaux périphériques utilisables dans le même corps d'outil. Toutes les combinaisons sont possibles • Equipement de base sans couteaux • Corps d'outil en acier • MAN (avance manuelle)

Corps d'outil sans couteaux

Art. Nr.	D	d	Z	n	Index
572029	217	30	4 (2+2)	3'900-6'100	1
572030	217	40	4 (2+2)	3'900-6'100	2
572031	217	50	4 (2+2)	3'900-6'100	3

Couteau plate-bande

Art. Nr.	Fig.
203485	1
203486	2
203484	3

Couteau périphérique

Art. Nr.	Fig.
203491	4
203487	5
203490	6
203488	7
203489	8

Pièces de rechange

Art.Nr.		Index
950379	Élément de serrage	1-3
950384	Contre-fers de serrage, L=20	1-3
950389	Contre-fers de serrage, L=55	1-3
851341	Vis sans tête, M=6 L=18 Typ=Torx 15	1-3

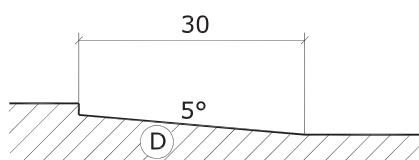


Fig. 1

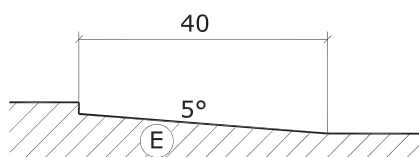


Fig. 2

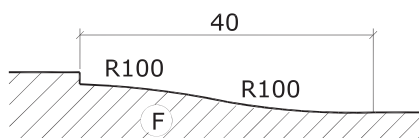


Fig. 3

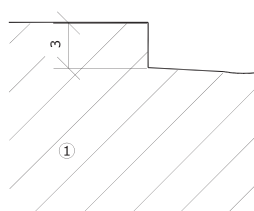


Fig. 4

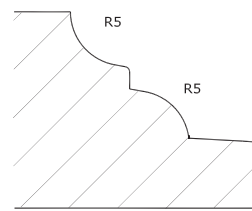


Fig. 5

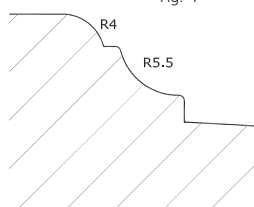


Fig. 6

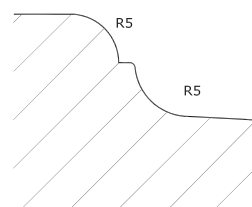


Fig. 7

USINAGE DE PORTES, PLATES-BANDES

CHAMBRANLES > PROFILS DE PORTES > PLATES-BANDES

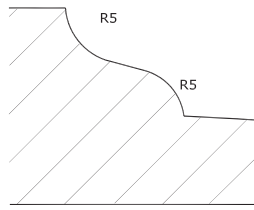


Fig. 8