

**OERTLI**  **LEUCO**

Präzisionswerkzeuge und -Systeme für Holz und Kunststoff

## OERTLI Fräser - für den neuen Lamello Clamex S-20



LIEFERBAR AB  
04.09.2023



# OERTLI Fräser für den NEUEN Clamex S-20

## Nutfräser Hartmetall

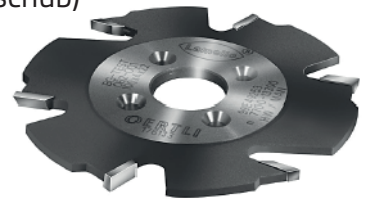
### Einsatzbereich:

- Zum Nuten für Lamellen Holzverbindungen in Massivholz längs und quer sowie Plattwerkstoffen

### Ausführung:

- Hartmetall bestückt
- Fräskörper in Stahl
- MAN (Handvorschub)

Art. Nr.	D	B	d	NL	Z	n	Aktionspreis
TA176133	100	4	22	4/4.3/36	6 (2+2+2)	7'700 - 13'300	67,00 €



## Nutfräser mit Wendeschneiden

### Einsatzbereich:

- Zum Nuten für Lamellen Holzverbindungen in Massivholz längs und quer sowie Plattwerkstoffen

### Ausführung:

- Hartmetall Wendeschneiden
- Vorschneider und Räumer separat
- Konstante Nutbreite
- Fräserkörper in Stahl
- MAN

Art. Nr.	D	B	d	NL	Z	n	Aktionspreis
TA176134	100	4	22	4/4.3/36	4 (2+2)	7'700 - 13'300	164,00 €



Z  
O  
I  
T  
K  
A

# Clamex S-20

## Wiederlösbarer Möbelverbinder für die 4mm Nut



### Clamex S-20

#### Einsatzbereich:

- Einsetzbar mit jeder Nutfräsmaschine
- Spanplatte, MDF, Multiplex, Massivholz, HPL etc.

#### Ausführung:

- Immer wieder lösbar durch drehbaren Hebel
- Geringe Verbinderdicke erlaubt stirnseitigen Einbau in Materialstärke ab 8mm

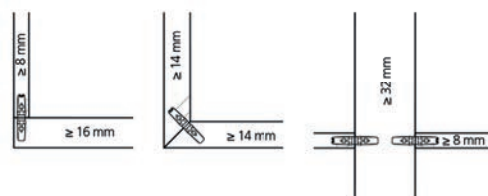
Art. Nr.	Bezeichnung	Einführungspreis
AT132044	Clamex S-20; 20 Paar	36,10 €
AT132045	Clamex S-20; 80 Paar	89,50 €



#### Technische Daten

Grösse	59x12x3,9mm		
Fräser	Ø100x4x22mm		
Material Verbinder	Glasfaserverstärker Kunststoff		
Material Hebel	Zink Druckguss		
Einbautoleranz	Längs ± 1 mm/radial ± 0 mm		
Zugfestigkeit (N) Bis zu	MDF 620 <sup>1</sup>	Spanplatte 490 <sup>1</sup>	Buche 620 <sup>1</sup>

#### Verbindungsarten



Für Bestellungen scannen Sie den QR-Code oder wenden Sie sich an Ihren OERTLI Berater.



**OERTLI Werkzeuge AG**

CH-8181 Höri

T +41 44 863 75 11

info@oertli.ch

**OERTLI Gereedschappenfabriek bv**

NL-4902 TT Oosterhout

T +31 162 51 48 80

oertli@oertli.nl

**OERTLI Werkzeuge GmbH**

A-6800 Feldkirch

T +43 5522 75787 0

info@oertli.at

**OERTLI Werkzeug- und  
Maschinenhandels-GmbH**

D-73486 Adelmansfelden

T +49 7963 841 900

info@oertli-werkzeuge.de

**OERTLI Magyarország KFT**

H-8900 Zalaegerszeg

T +36 92 334 081

info@oertlikft.hu

**OERTLI Tooling UK Ltd**

LE19 4SA Leicester

T +44 116 286 34 09

info@oertli.co.uk

**OERTLI France**

F-21000 Dijon

T +33 3 80 55 16 62

info@oertli-outils.fr

**[www.oertli.com](http://www.oertli.com)**