

4

DEURBEWERKINGEN, AFPLAT/BOSSINGFREZEN



Deurkozijnen

94



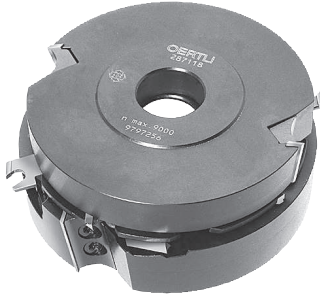
Deurprofielen

96



Bossingfrezes

103



Freesset met omkeermessen voor bewerking van deuren

Toepassingen: Frezen van stootborden incl. afdichtgroef, sierelementen en afschuining • Tafelfreesmachines

Uitvoering: Hardmetalen omkeermessen • Met éénzijdige ashoek • Gereedschapset 3-delig met afstandsringen voor basishoogte 20mm • Bodymateriaal uit staal • MAN (Handaanvoer)

Frezenet driedelig

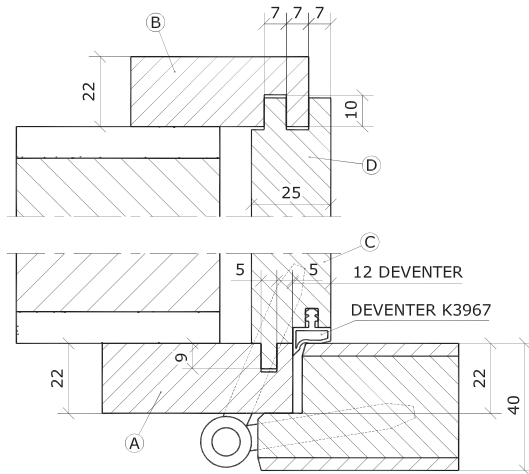
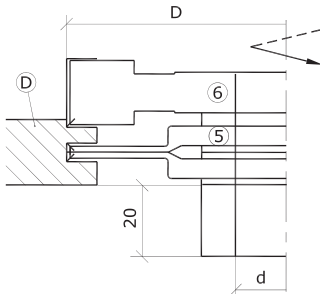
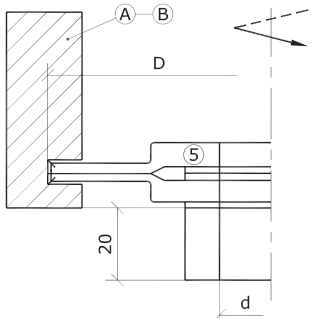
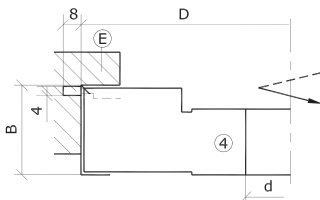
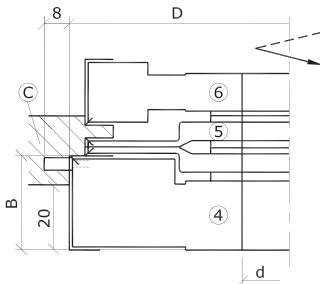
Art. Nr.	D	d	Z	n	Pos.
287115	140	30	2	5'900-10'200	4,5,6

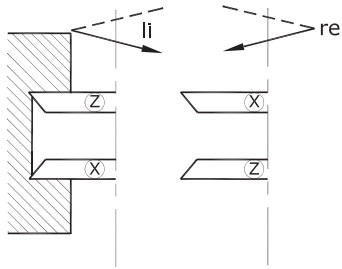
Enkelvoudige frezen

Art. Nr.	D	B	d	Z	n	Pos.	Index
287113	140	32	30	6 (2+2+2)	5'500-10'400	4	1
287117	130	4-7	30	4 (2+2)	5'900-10'200	5	2
287121	130	20	30	4 (2+2)	5'900-10'200	6	3

Vervangstukken

Art.Nr.	Index
216009 Vormmessen OERTLI, B=14.0 h=14.0 a=2.0 Qual=HW	3
216013 Vormmessen OERTLI, B=16.0 h=16.0 a=3.0 Qual=HW	1
216564 Vormmessen OERTLI, B=3.8 h=14.9 Typ=Z Qual=HW	2
216566 Vormmessen OERTLI, B=3.8 h=14.9 Typ=X Qual=HW	2
217020 Rechte omkeermessen OERTLI, B=20 h=8 a=1.5 Qual=HW	3
217030 Rechte omkeermessen OERTLI, B=32 h=8 a=1.5 Qual=HW	1
855264 Groefmessen OERTLI, B=4.0 T max=12 Qual=HW	1
851179 Excenter, D=14 B=2.6 SW=4	2
950908 Drukstukken, L=17.2 Typ=+15°	3
950917 Drukstukken, L=29.5 Typ=+20°	1
851032 Schroeven, M=5 D=8.5 L=11 Typ=Torx 20	1
851038 Schroeven, M=5 D=8 L=6.3 Typ=Torx 20	3
851100 Schroeven, M=6 D=10.5 L=12 Typ=ISK 5	1
851347 Schroeven, M=6 D=9.5 L=20 Typ=Torx 20	1, 3
850063 Set onderlegplaatjes voor groefmessen, B=2x0.1/0.5/1.0/2.0 + 4x0.2	1





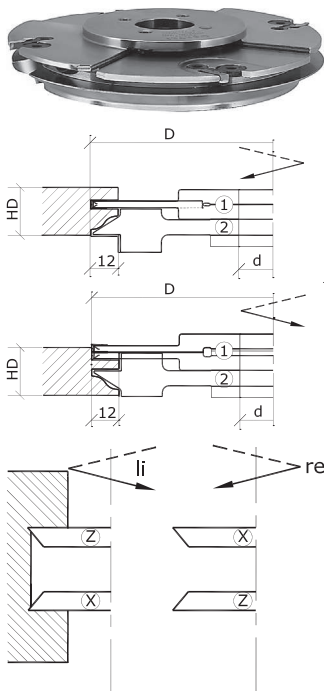


Fig. 1

Combi deurprofileerset, profieldiepte 12 mm.

Toepassingen: Voor het frezen van profiel en kontraprofiel bij kozijn delen, meubeldeuren of wand- en plafond delen • Tafelfreesmachines

Uitvoering: Hardmetalen profiel- en omkeermessen • Profielrees met ashoek • 4 verschillende profielmessen in dezelfde freesbody toepasbaar • Profiel is niet zelfklemmend • Bodymateriaal uit staal • MAN (Handaanvoer)

Frezenet tweedelig, asgat 30

Art. Nr.	D	HD	d	Z	Pos.	n	Fig.
276700	160	21-24	30	2	1+2	4'800-10'000	2
276701	160	21-24	30	2	1+2	4'800-10'000	3
276702	160	21-24	30	2	1+2	4'800-10'000	4
276703	160	21-24	30	2	1+2	4'800-10'000	5

Frezenet tweedelig, asgat 40

Art. Nr.	D	HD	d	Z	Pos.	n	Fig.
276704	160	21-24	40	2	1+2	4'800-10'000	2
276705	160	21-24	40	2	1+2	4'800-10'000	3
276706	160	21-24	40	2	1+2	4'800-10'000	4
276707	160	21-24	40	2	1+2	4'800-10'000	5

Frezenet tweedelig, asgat 50

Art. Nr.	D	HD	d	Z	Pos.	n	Fig.
276708	160	21-24	50	2	1+2	4'800-10'000	2
276709	160	21-24	50	2	1+2	4'800-10'000	3
276710	160	21-24	50	2	1+2	4'800-10'000	4
276711	160	21-24	50	2	1+2	4'800-10'000	5

Enkelvoudige frezen

Art. Nr.	D	B	d	Z	Pos.	n	Fig.	Index
276712	160	19	30	2	2	4'800-10'000	1	1
276715	160	4-7	30	4 (2+2)	1	4'800-10'000	1	2
276713	160	19	40	2	2	4'800-10'000	3	3
276716	160	4-7	40	4 (2+2)	1	4'800-10'000	1	4
276714	160	19	50	2	2	4'800-10'000	5	5
276717	160	4-7	50	4 (2+2)	1	4'800-10'000	1	6

Vervangstukken

Art.Nr.		Index
150827	Profielmessen, B=20 Typ=276.15 Qual=HW	1, 3, 5
150828	Profielmessen, B=20 Typ=276.5 Qual=HW	1, 3, 5
150829	Profielmessen, B=20 Typ=276.6 Qual=HW	1, 3, 5
150830	Profielmessen, B=20 Typ=276.7 Qual=HW	1, 3, 5
216564	Vormmessen OERTLI, B=3.8 h=14.9 Typ=Z Qual=HW	2, 4, 6
216566	Vormmessen OERTLI, B=3.8 h=14.9 Typ=X Qual=HW	2, 4, 6
851179	Excenter, D=14 B=2.6 SW=4	2, 4, 6
950312	Drukstukken, L=18	1, 3, 5
851590	Draadstift, M=6 L=16 Typ=ISK 3	1, 3, 5

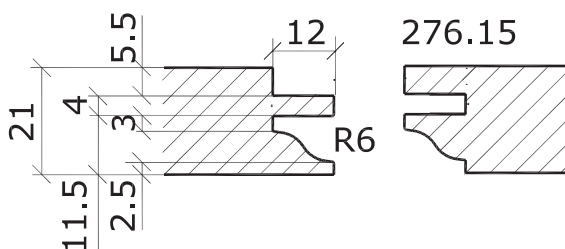


Fig. 2

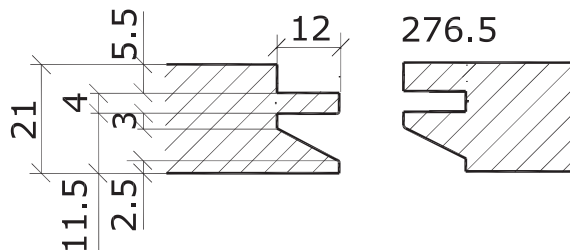


Fig. 3

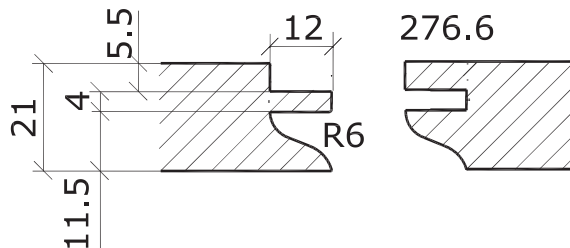


Fig. 4

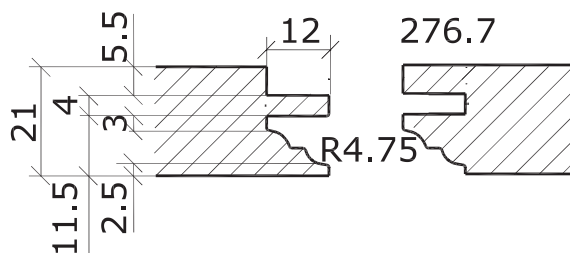
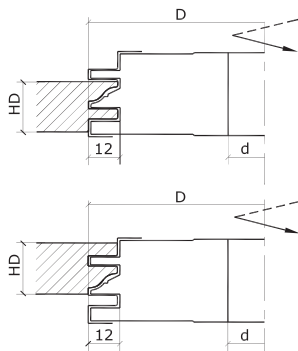
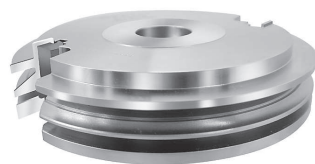


Fig. 5



Deurprofielerset, profieldiepte 12 mm.

Toepassingen: Voor het frezen van profiel en kontraprofiel bij kozijndelen, meubeldeuren of wand- en plafonddelen • Tafelfreesmachines

Uitvoering: Hardmetalen profielmessen • Eénzijdig geprofileerd, geen ashoek • 4 verschillende profielmessen in dezelfde freesbody toepasbaar • Profiel is niet zelfklemmend • Bodymateriaal uit staal • MAN (Handaanvoer)

Asgat 30

Art. Nr.	D	HD	d	Z	n	Fig.	Index
276200	160	19-21	30	2	5'500-8'300	1	1
276201	160	19-21	30	2	5'500-8'300	1	2
276202	160	19-21	30	2	5'500-8'300	2	3
276203	160	19-21	30	2	5'500-8'300	3	4
276204	160	19-21	30	2	5'500-8'300	4	5

Asgat 40

Art. Nr.	D	HD	d	Z	n	Fig.	Index
276195	160	19-21	40	2	5'500-8'300		6
276196	160	19-21	40	2	5'500-8'300	1	7
276197	160	19-21	40	2	5'500-8'300	2	8
276198	160	19-21	40	2	5'500-8'300	3	9
276199	160	19-21	40	2	5'500-8'300	4	10

Asgat 50

Art. Nr.	D	HD	d	Z	n	Fig.	Index
276205	160	19-21	50	2	5'500-8'300		11
276206	160	19-21	50	2	5'500-8'300	1	12
276207	160	19-21	50	2	5'500-8'300	2	13
276208	160	19-21	50	2	5'500-8'300	3	14
276209	160	19-21	50	2	5'500-8'300	4	15

Vervangstukken

Art.Nr.	Index
193214	1-15
193215	1-15
193216	1-15
193217	1-15
950379	1-15
950387	1-15
851341	1-15

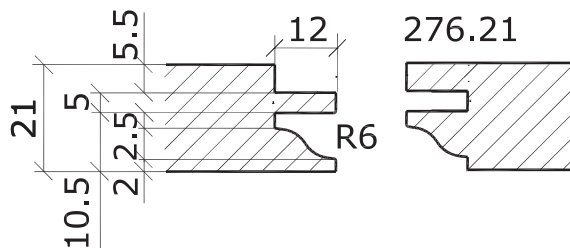


Fig. 1

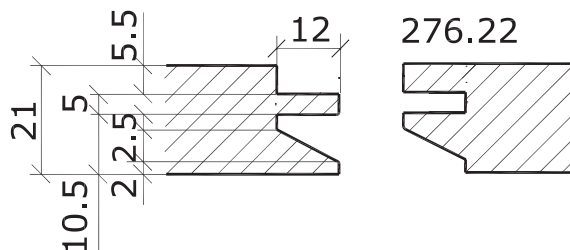


Fig. 2

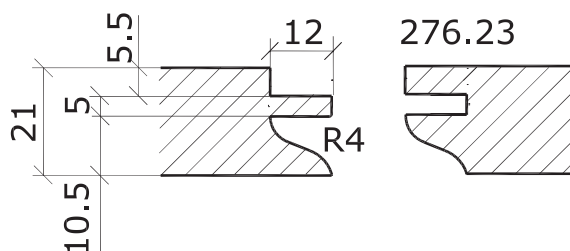


Fig. 3

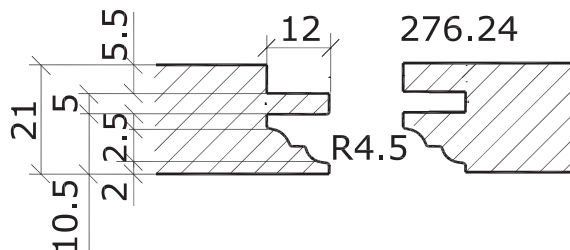
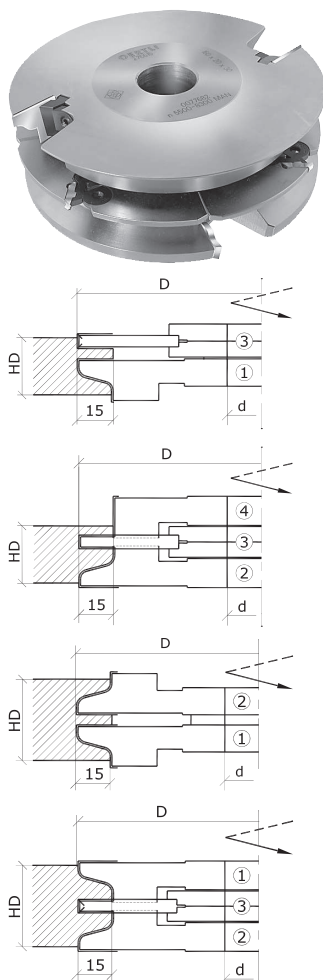


Fig. 4

Combi deurprofileerset, profieldiepte 15 mm.

Toepassingen: Voor het frezen van profiel en kontraprofiel bij kozijndelen, meubeldeuren of wand- en plafonddelen • Tafelfreesmachines

Uitvoering: Hardmetalen profiel- en omkeermessen • Profielrees met ashoek • 4 verschillende profielmessen in dezelfde freesbody toepasbaar • Profiel is niet zelfklemmend • Bodymateriaal uit staal • MAN (Handaanvoer)



Frezenet vierdelig, asgat 30

Art. Nr.	D	HD	d	Z	n	Fig.
276690	160	28-33	30	2	5'900-8'300	1
276692	160	27-32	30	2	5'900-8'300	2
276694	160	27-32	30	2	5'900-8'300	3
276696	160	27-32	30	2	5'900-8'300	4

Frezenet vierdelig, asgat 40

Art. Nr.	D	HD	d	Z	n	Fig.
276737	160	28-33	40	2	5'900-8'300	1
276738	160	27-32	40	2	5'900-8'300	2
276739	160	27-32	40	2	5'900-8'300	3
276740	160	27-32	40	2	5'900-8'300	4

Frezenet vierdelig, asgat 50

Art. Nr.	D	HD	d	Z	n	Fig.
276741	160	28-33	50	2	5'900-8'300	1
276742	160	27-32	50	2	5'900-8'300	2
276743	160	27-32	50	2	5'900-8'300	3
276744	160	27-32	50	2	5'900-8'300	4

Frezenet driedelig, asgat 30

Art. Nr.	D	HD	d	Z	n	Fig.
276691	160	38-43	30	2	5'500-8'300	5
276693	160	36-41	30	2	5'500-8'300	6
276695	160	36-41	30	2	5'500-8'300	7
276697	160	36-41	30	2	5'500-8'300	8

Frezenet driedelig, asgat 40

Art. Nr.	D	HD	d	Z	n	Fig.
276750	160	38-43	40	2	5'500-8'300	5
276751	160	36-41	40	2	5'500-8'300	6
276752	160	36-41	40	2	5'500-8'300	7
276753	160	36-41	40	2	5'500-8'300	8

Frezenset driedelig, asgat 50

Art. Nr.	D	HD	d	Z	n	Fig.
276754	160	38-43	50	2	5'500-8'300	5
276755	160	36-41	50	2	5'500-8'300	6
276756	160	36-41	50	2	5'500-8'300	7
276757	160	36-41	50	2	5'500-8'300	8

Enkelvoudige frezen, asgat 30

Art. Nr.	D	B	d	Z	n	Pos.	Index
276745	130	20	30	2	5'900-12'400	4	1
276687	160	19	30	2	5'500-8'300	1	2
276688	160	19	30	2	5'500-8'300	2	3
276686	160	6-11.5	30	8 (2+4+2)	4'800-8'300	3	4

Enkelvoudige frezen, asgat 40

Art. Nr.	D	B	d	Z	n	Pos.	Index
276746	130	20	40	2	5'900-12'400	4	5
276758	160	19	40	2	5'500-8'300	1	6
276759	160	19	40	2	5'500-8'300	2	7
276748	160	6-11.5	40	8 (2+4+2)	4'800-8'300	3	8

Enkelvoudige frezen, asgat 50

Art. Nr.	D	B	d	Z	n	Pos.	Index
276747	130	20	50	2	5'900-12'400	4	9
276760	160	19	50	2	5'500-8'300	1	10
276761	160	19	50	2	5'500-8'300	2	11
276749	160	6-11.5	50	8 (2+4+2)	4'800-8'300	3	12

Vervangstukken

Art.Nr.		Index
204049	Profielmessen, B=20 Typ=276.10 Qual=HW	2, 6, 10
204050	Profielmessen, B=20 Typ=276.10 Qual=HW	3, 7, 11
204051	Profielmessen, B=20 Typ=276.12 Qual=HW	2, 6, 10
204052	Profielmessen, B=20 Typ=276.12 Qual=HW	3, 7, 11
204053	Profielmessen, B=20 Typ=276.11 Qual=HW	2, 6, 10
204054	Profielmessen, B=20 Typ=276.11 Qual=HW	3, 7, 11
204062	Profielmessen, B=20 Typ=276.16 Qual=HW	2, 6, 10
204063	Profielmessen, B=20 Typ=276.16 Qual=HW	3, 7, 11
216009	Vormmessen OERTLI, B=14.0 h=14.0 a=2.0 Qual=HW	4, 8, 12
216086	Vormmessen OERTLI, B=5.7 h=14.9 a=3.2 Qual=HW	4, 8, 12
217020	Rechte omkeermessen OERTLI, B=20 h=8 a=1.5 Qual=HW	1, 5, 9
851179	Excenter, D=14 B=2.6 SW=4	4, 8, 12
950379	Drukelement	2, 3, 6, 7, 10, 11
950384	Drukstukken, L=20	2, 3, 6, 7, 10, 11
950908	Drukstukken, L=17.2 Typ=+15°	1, 5, 9
851038	Schroeven, M=5 D=8 L=6.3 Typ=Torx 20	4, 8, 12
851341	Draadstift, M=6 L=18 Typ=Torx 15	2, 3, 6, 7, 10, 11
851347	Schroeven, M=6 D=9.5 L=20 Typ=Torx 20	1, 5, 9

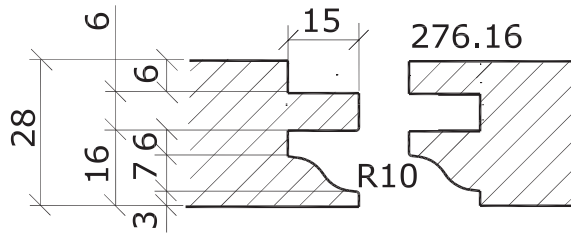


Fig. 1

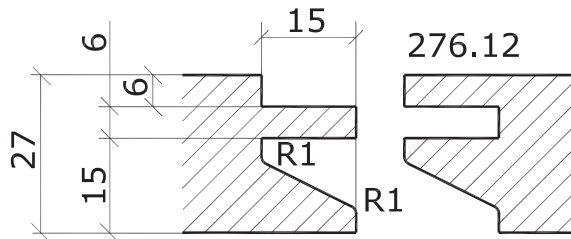


Fig. 2

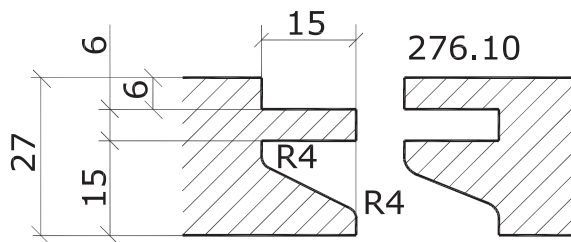


Fig. 3

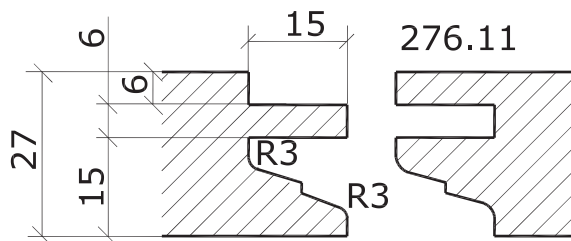


Fig. 4

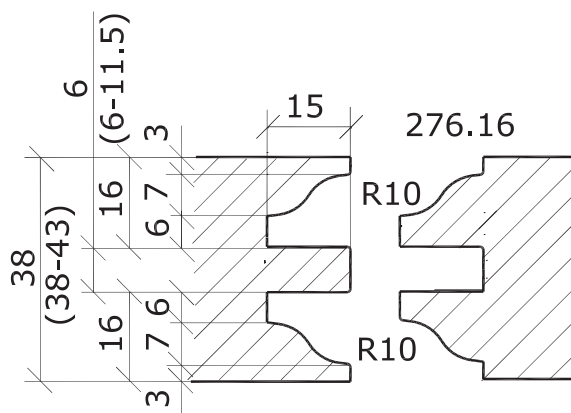


Fig. 5

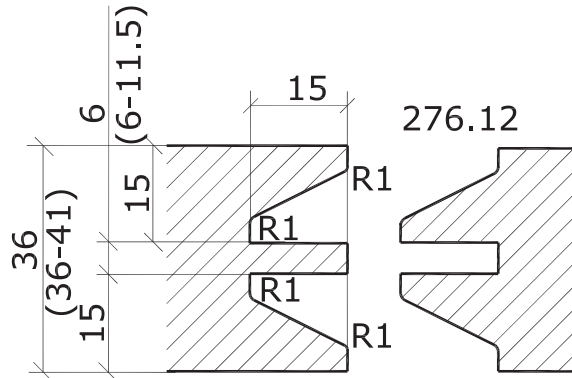


Fig. 6

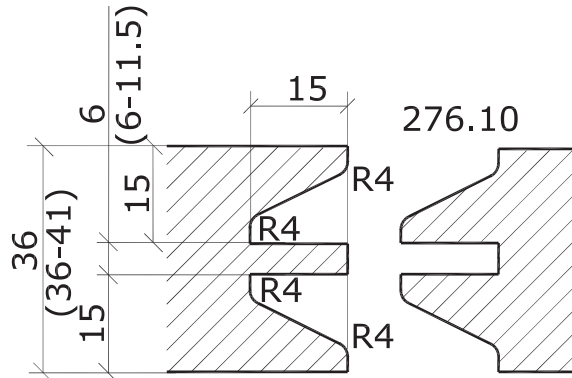


Fig. 7

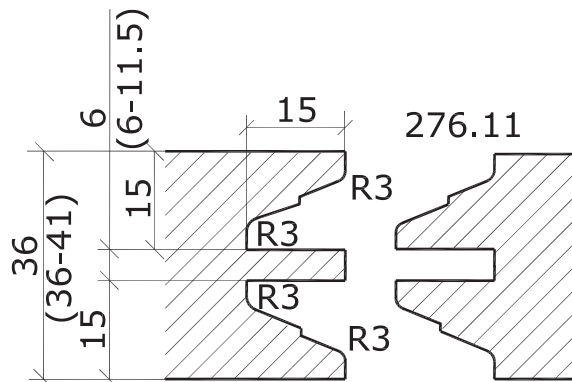
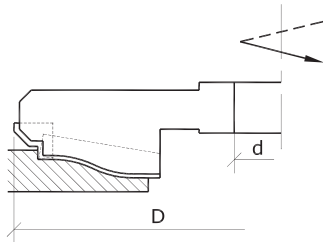
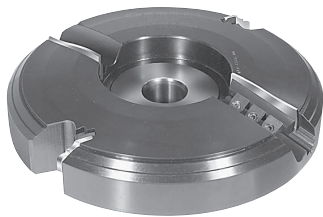


Fig. 8



Afplat/bossingfrees met profielmessen CLASSIC

Toepassingen: Frees voor afplatten in massief hout (langs en dwars), MDF platen etc. • Tafelfreesmachines

Uitvoering: Hardmetalen profielmessen • Afplattmessen met ashoek, omtrekmesen zonder ashoek • 3 afplat- en 5 omtreksnijdende messen in dezelfde freesbody toepasbaar. Verschillende combinaties zijn mogelijk • Standaard uitrusting zonder messen • Bodymateriaal uit staal • MAN (Handaanvoer)

Body zonder messen

Art. Nr.	D	d	Z	n	Index
572009	217	30	4 (2+2)	3'900-6'100	1
572010	217	40	4 (2+2)	3'900-6'100	2
572011	217	50	4 (2+2)	3'900-6'100	3

Afplat/bossingmessen

Art. Nr.	Fig.
203483	1
203481	2
203482	3

Diametersnijdende messen

Art. Nr.	Fig.
203491	4
203487	5
203490	6
203488	7
203489	8

Vervangstukken

Art.Nr.	Index	
950379	Drukelement	1-3
950384	Drukstukken, L=20	1-3
950389	Drukstukken, L=55	1-3
851341	Draadstift, M=6 L=18 Typ=Torx 15	1-3

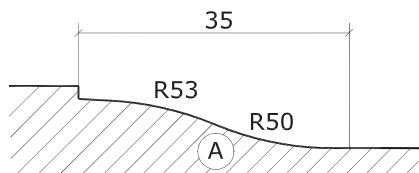


Fig. 1

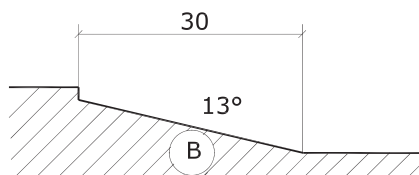


Fig. 2

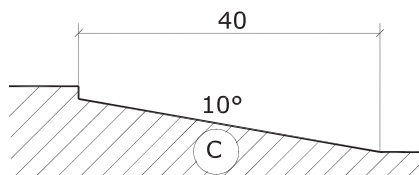


Fig. 3

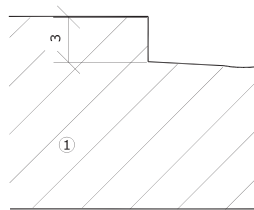


Fig. 4

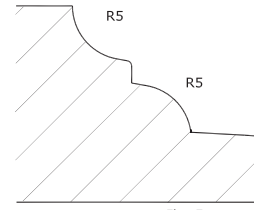


Fig. 5

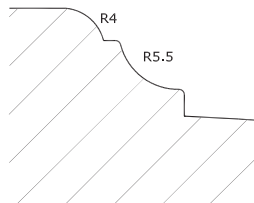


Fig. 6

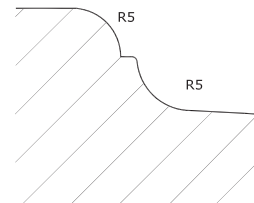


Fig. 7

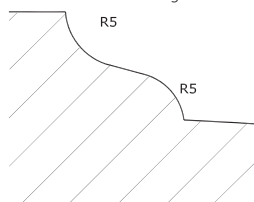
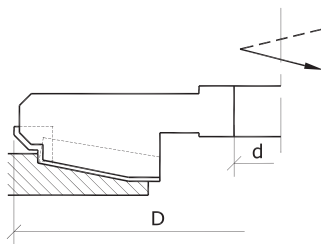
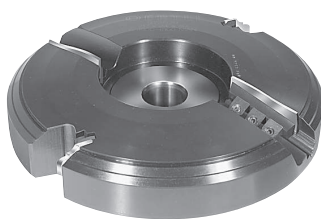


Fig. 8



Afplat/bossingfrees met profielmessen MODERN

Toepassingen: Frees voor afplatten in massief hout (langs en dwars), MDF platen etc. • Tafelfreesmachines

Uitvoering: Hardmetalen profielmessen • Afplattmessen met ashoek, omtrekmessen zonder ashoek • 3 afplat- en 5 omtreksnijdende messen in dezelfde freesbody toepasbaar. Verschillende combinaties zijn mogelijk • Standaard uitrusting zonder messen • Bodymateriaal uit staal • MAN (Handaanvoer)

Body zonder messen

Art. Nr.	D	d	Z	n	Index
572029	217	30	4 (2+2)	3'900-6'100	1
572030	217	40	4 (2+2)	3'900-6'100	2
572031	217	50	4 (2+2)	3'900-6'100	3

Afplat/bossingmessen

Art. Nr.	Fig.
203485	1
203486	2
203484	3

Diametersnijdende messen

Art. Nr.	Fig.
203491	4
203487	5
203490	6
203488	7
203489	8

Vervangstukken

Art.Nr.		Index
950379	Drukelement	1-3
950384	Drukstukken, L=20	1-3
950389	Drukstukken, L=55	1-3
851341	Draadstift, M=6 L=18 Typ=Torx 15	1-3

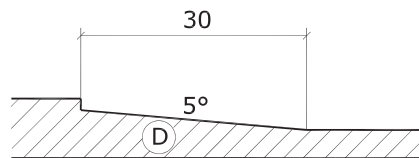


Fig. 1

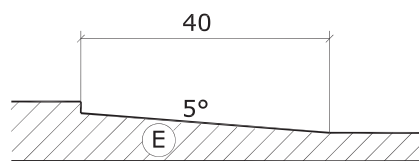


Fig. 2

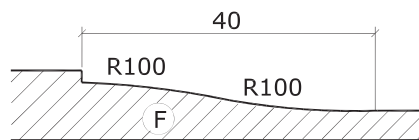


Fig. 3

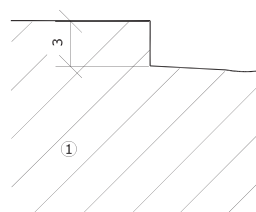


Fig. 4

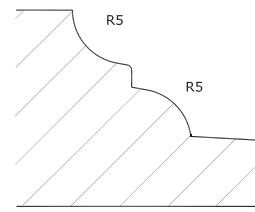


Fig. 5

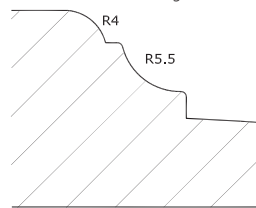


Fig. 6

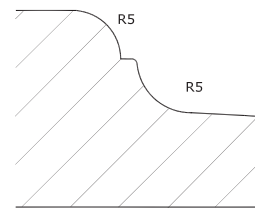


Fig. 7

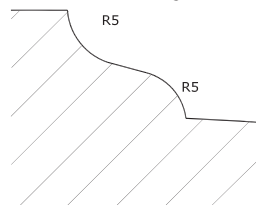


Fig. 8